

Evolución y reparto de agua potable tratada.

Las siguientes figuras muestran los caudales tratados por la planta, y su reparto.

1. Evolución anual de la Axarquía.

Se puede ver que *el consumo de la Axarquía ha sido constante*, después una etapa transitoria inicial en que se fueron incorporando los distintos municipios.

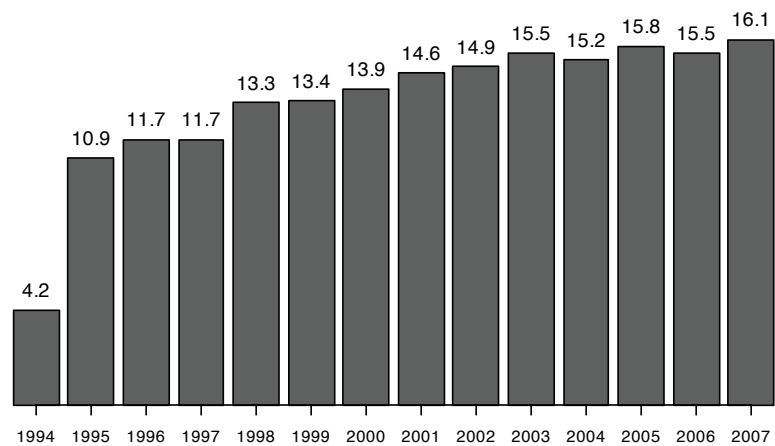


Figura 1: Caudales abastecidos a la Axarquía desde el embalse de la Viñuela, en millones de m³.

2. Evolución anual incluyendo Málaga.

En la siguiente figura se puede ver que, aunque el caudal demandado por la Axarquía ha sido constante, el caudal tratado por la planta ha sido muy variable, debido al abastecimiento a Málaga.

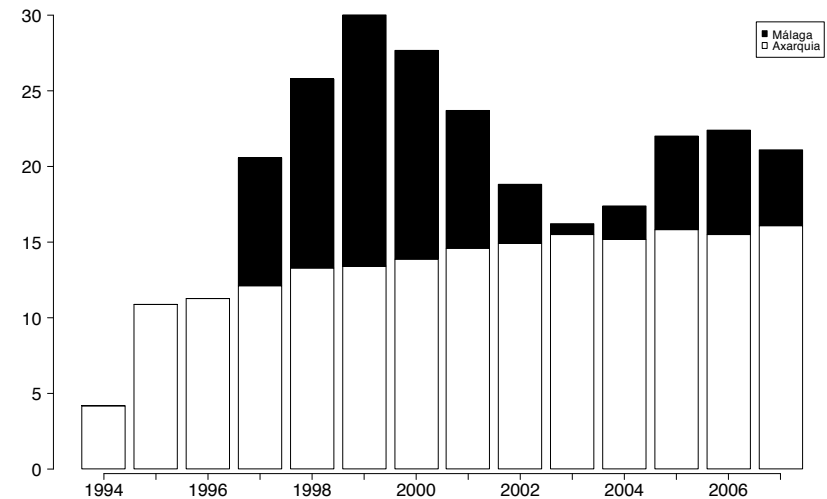


Figura 2: Caudales abastecidos totales desde el embalse de la Viñuela, en millones de m³.

3. Evolución mensual.

En la evolución mensual del consumo se puede ver un pico en el mes de agosto, una caída abrupta en septiembre y gran regularidad interanual.

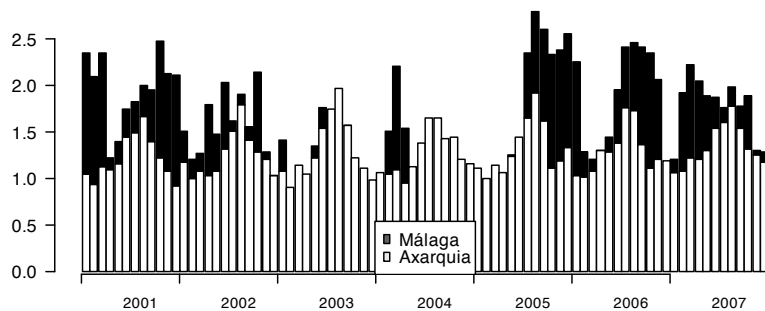


Figura 3: Evolución mensual, en millones de m³.

4. Reparto por municipio.

En la figura siguiente se puede ver que los cinco municipios que más consumen (Vélez-Málaga, Rincón, Torrox, Algarrobo y Málaga) reciben el 95 % del agua, mientras que los 10 restantes se reparten el 5 %.

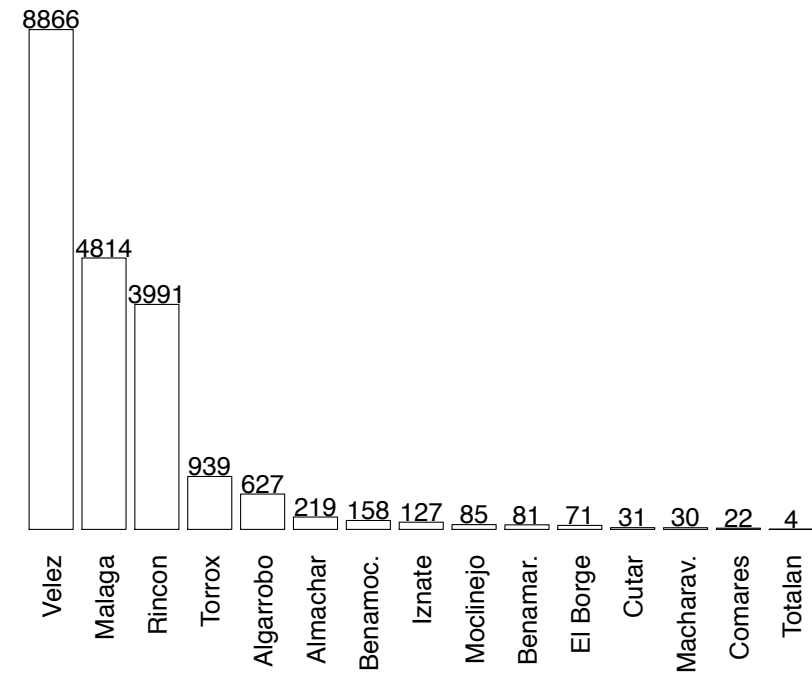


Figura 4: Abastecimiento medio anual por municipio, en el período 2005 a 2007, en miles de m³.

4.1. Reparto sobre el total de la Axarquía.

En la Figura 5 (Ver pág 4, a página completa) se puede ver la proporción que corresponde a cada municipio sobre el total del agua

abastecida a la Axarquía.

4.2. Detalle de reparto.

En la siguiente figura se sacan los consumos de los municipios que consumen menos, para apreciar las diferencias entre ellos.

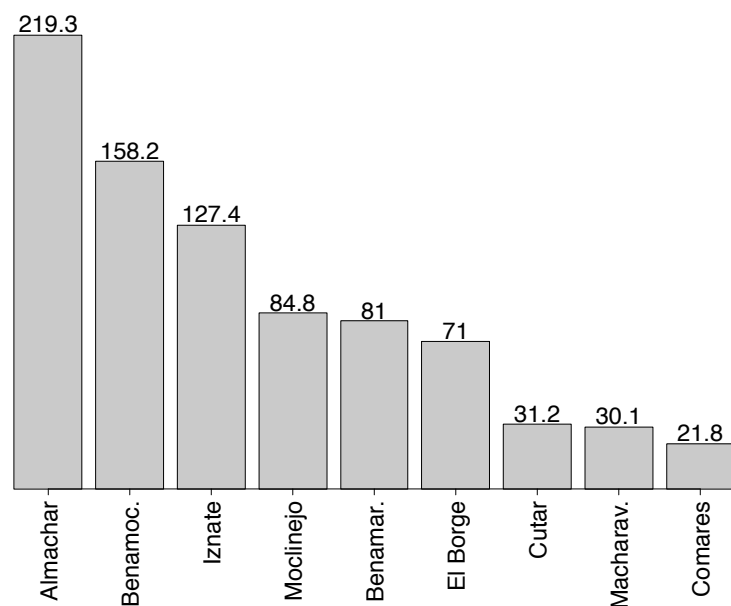


Figura 6: Detalle del consumo medio anual, en miles de m³.

5. Consumo por habitante y día.

En este cuadro se puede apreciar que el consumo es superior a los 250 litros que se recomiendan para suministros de agua potable.

Cuadro 1: Consumo por habitante y día (2006).

	Munic. m3/año	Nº Hab.	Por habitante l/h/día
Algarrobo	638.360	5.668	313
Almáchar	234.511	1.906	342
Benamargosa	224.456	1.608	388
Benamocarra	166.506	2.952	157
El Borge	86.213	1.035	231
Comares	66.007	1.522	120
Cútar	32.664	642	141
Iznate	211.965	859	685
Macharaviaya	41.607	385	300
Moclinejo	109.495	1.198	254
Rincón	4.207.585	33.817	346
Torrox	1.059.770	14.925	197
Totalán	0	707	0
Vélez Málaga	8.371.121	67.697	343

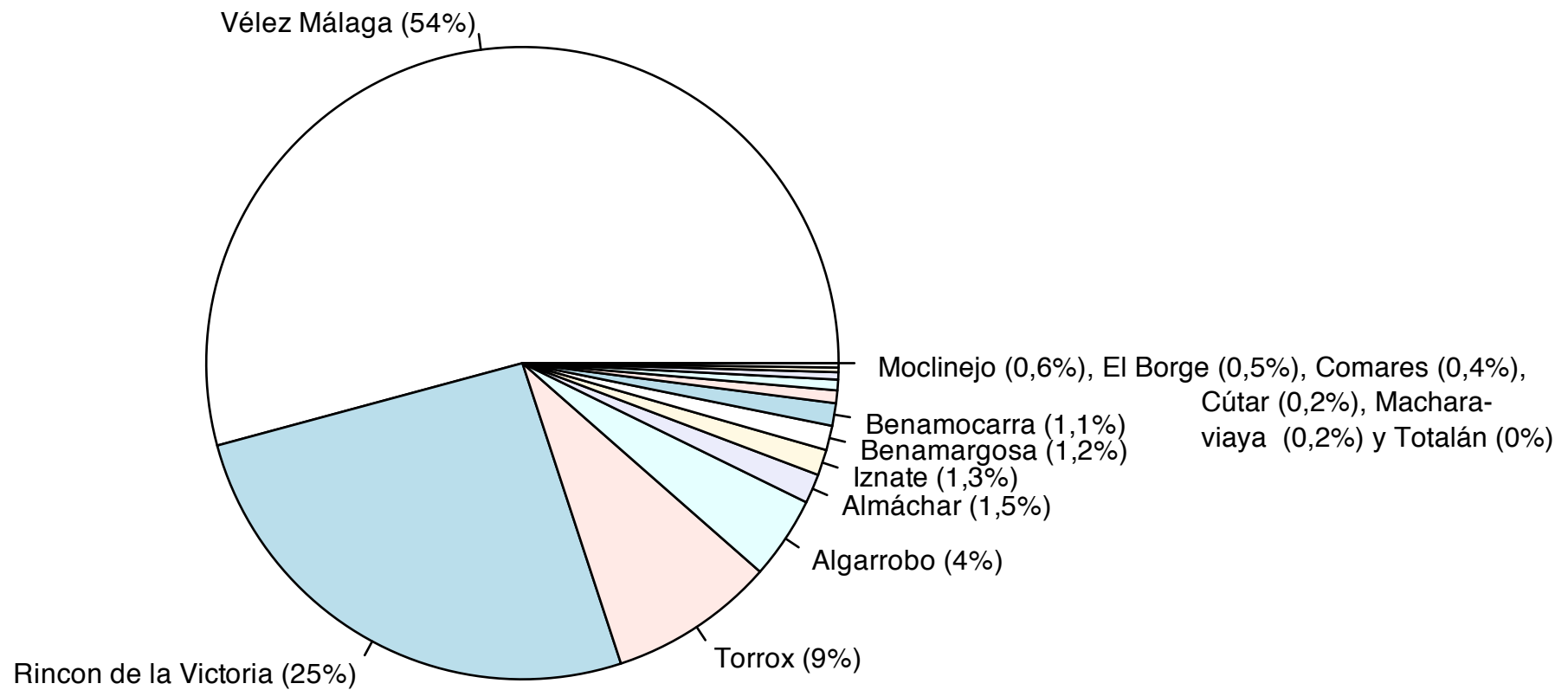


Figura 5: Reparto sobre el total de la Axarquía.